



# حل تدريبات الدرس الأول

الموارد الطبيعية



11



- لاحظ الصُّور التالية، واكتب ما تُعبّر عنه.



مياه الأنهار

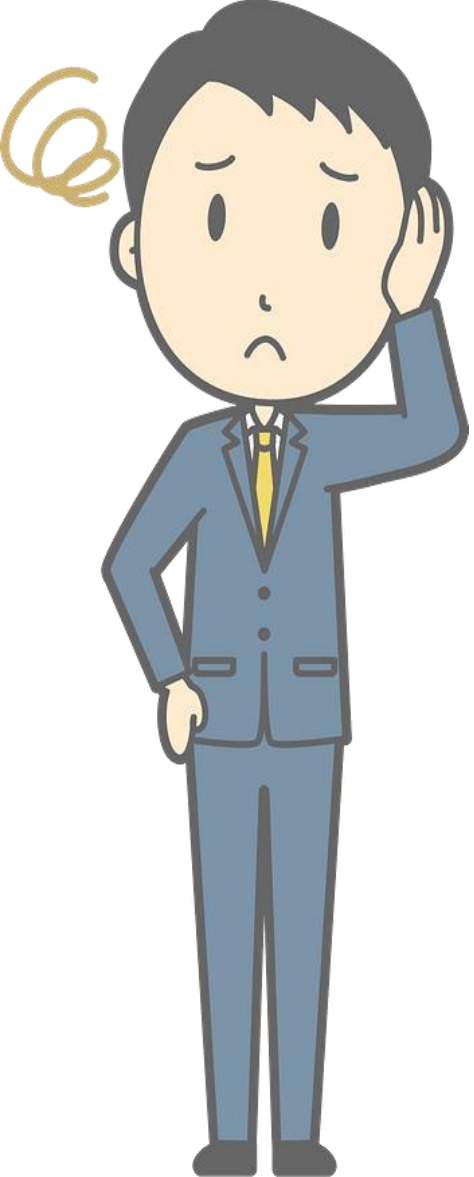


الصخور



النبات الطبيعي

11



- مِنْ خِلَالِ مَا رَأَيْتَهُ فِي هَذِهِ الصُّوَرِ، فَهَلْ تَعْرِفُ مَا هِيَ الْمَوَارِدُ الطَّبِيعِيَّةُ.

هي الموارد التي وهبها الله لخدمة الإنسان

12

عزيزي الطالب لنتذكر سوياً أنواع الموارد الطبيعية

تأمل الصور التالية وقم بتصنيفها حسب النوع .

## أنواع الموارد الطبيعية

مَوارِدُ غَيْرُ مُتَجَدِّدَةٍ

مَوارِدُ مُتَجَدِّدَةٍ

الفحم

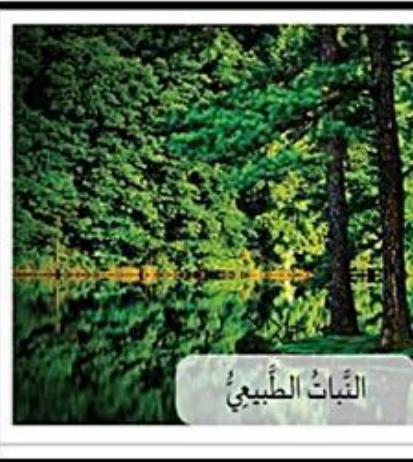
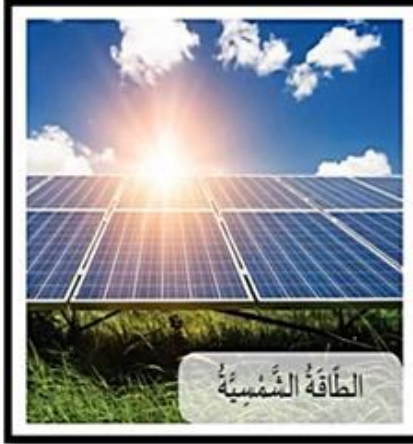
النفط

الغاز  
الطبيعي

الرياح

الشمس

المياه



## أَضِفْ لِمَعْلُومَاتِكَ:

الطَّاقَةُ الشَّمْسِيَّةُ: تَقُومُ تَقْنِيَةُ الطَّاقَةِ الشَّمْسِيَّةِ عَلَى  
الِإِخْتِجَازِ الْمُبَاشِرِ لِكَمِّيَّاتٍ مِنْ حَرَارَةِ الشَّمْسِ أَوْ ضَوْئِهَا،  
وَتَخْزِينِهَا؛ لِاسْتِخْدَامِهَا فِي وَقْتٍ لَاحِقٍ. مِثْلُ: الْخَلَايا الشَّمْسِيَّةِ  
لِإِنْتِاجِ الْكَهْرَبَاءِ.



- أَعْطِ أَمْثِلَةً أُخْرَى لِلْمَوَارِدِ الْمُتَجَدِّدَةِ.

التربة  
النبات الطبيعي

- أَعْطِ أَمْثِلَةً أُخْرَى لِلْمَوَارِدِ غَيْرِ الْمُتَجَدِّدَةِ.

المعادن مثل الذهب والفضة

- بِالتَّعَاوُنِ مَعَ زُمَلَائِكَ وَمُعَلِّمِكَ، يَبَيِّنْ أَهْمِيَّةَ الْمَوَارِدِ الطَّبِيعِيَّةِ فِي حَيَاتِنَا.



النَّفْطُ

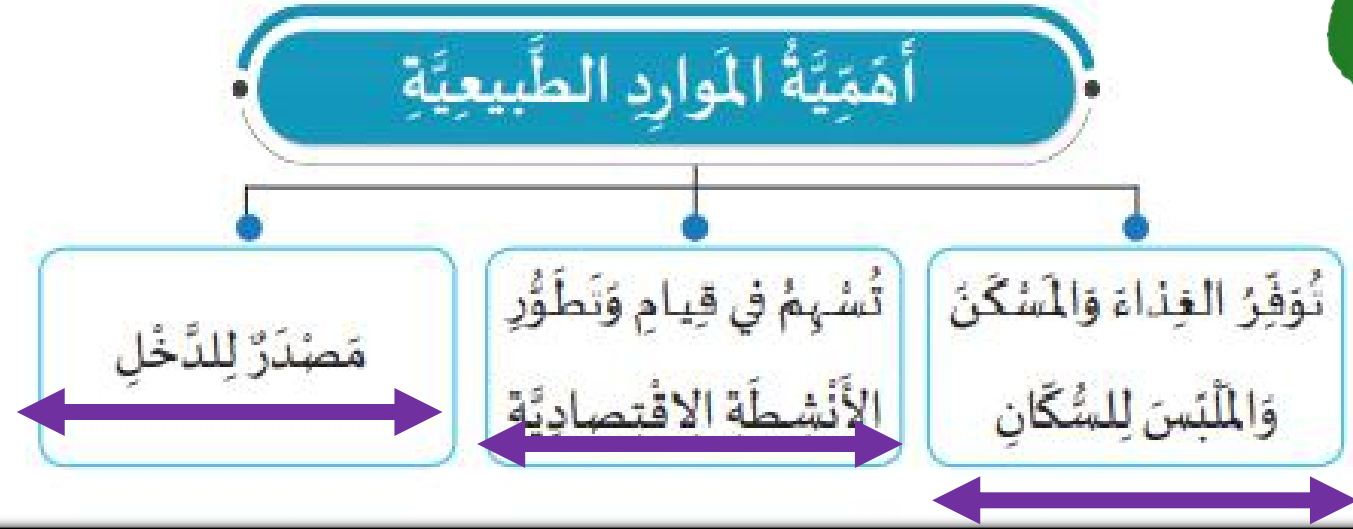
مصدر للطاقة  
تشغيل وسائل النقل



المِياهُ

الشرب / الطبخ  
الزراعة

تَظْهَرُ أَهْمِيَّةُ الْمَوَارِدِ الطَّبِيعِيَّةِ فِي مُخْتَلِفِ مَجَالَاتِ حَيَاةِ الْإِنْسَانِ، تَعَرَّفْ عَلَيْهَا مِنْ الشَّكْلِ الْآتِي:



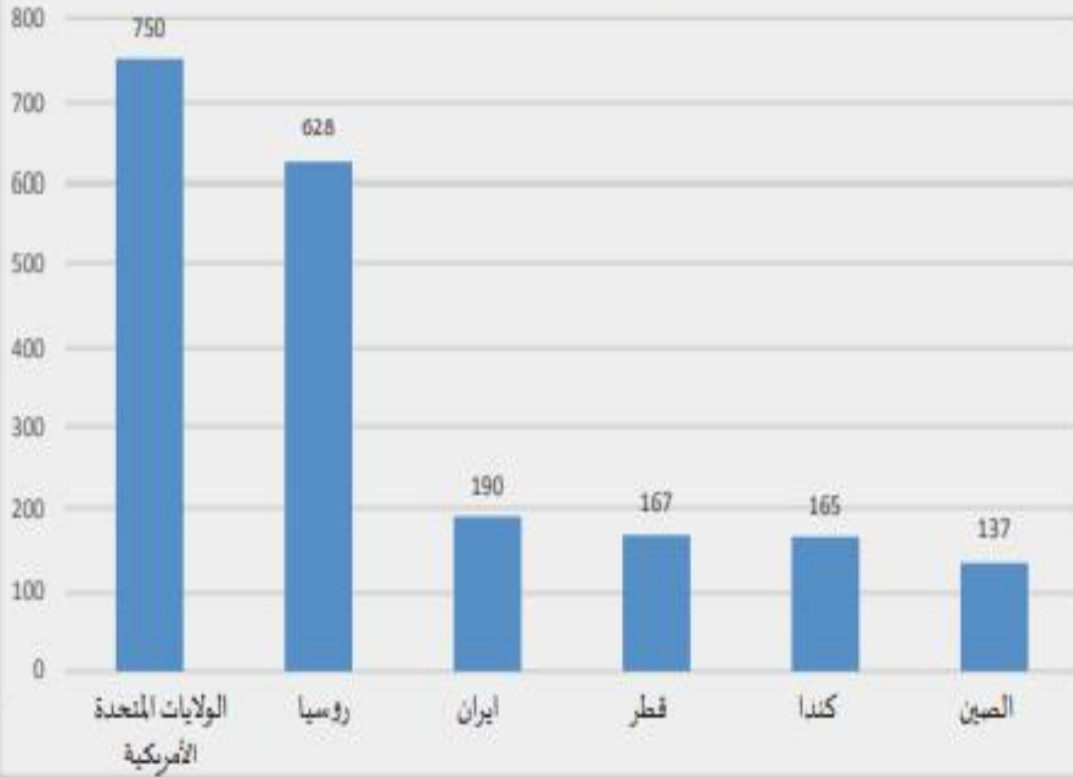
1- اذْكُرْ عَدَدًا مِنَ الصِّنَاعَاتِ الَّتِي تَعْتَمِدُ عَلَى الْمَوَارِدِ غَيْرِ الْمُتَجَدِّدَةِ.

صناعة الاسمنت / صناعة الحديد والصلب / صناعة الملابس

2- بِرَأْيِكَ، مَا هُوَ أَهَمُّ مَوْرِدٍ مِنَ الْمَوَارِدِ الطَّبِيعِيَّةِ غَيْرِ الْمُتَجَدِّدَةِ؟

النفط والغاز الطبيعي

إنتاج الغاز الطبيعي في أكبر ستة دول في العالم 2017م (مليار متر مكعب).



1- هل يتساوى إنتاج الغاز في كل الدول؟

كلا لا يتساوى

2- ما أكبر الدول المنتجة للغاز؟

الولايات المتحدة الأمريكية

3- بم تفسر: اختلاف كميات الإنتاج من دولة لأخرى؟

بسبب اختلاف تركيز وجودها في الدول

4- ما المرتبة التي تحتلها قطر في إنتاج الغاز؟

الرابعة

وَقَدْ أَدَّتْ زِيَادَةُ أَعْدَادِ السُّكَّانِ إِلَى اسْتِثْزَافِ الْمَوَارِدِ الطَّبِيعِيَّةِ؛ مِمَّا يَزِيدُ مِنْ خَطَرِ نَفَادِهَا، وَنَعْكَسُ سَلْبِيًّا عَلَى حَيَاةِ الْإِنْسَانِ؛ لِذَا يَنْبَغِي التَّرْشِيدُ فِي اسْتِهْلَاكِ الْمَوَارِدِ الطَّبِيعِيَّةِ لِلْحِفَاطِ عَلَى مُسْتَوِيَاتِهَا وَكَمِّيَّاتِهَا بِشَكْلِ يَكْفِي حَاجَاتِ السُّكَّانِ حَالِيًّا، وَتَأْمِينِ تَوَفُّرِهَا أَيْضًا لِلْأَجْيَالِ الْقَادِمَةِ.

1- وَضَّحْ أَثَرِ زِيَادَةِ السُّكَّانِ عَلَى الْمَوَارِدِ الطَّبِيعِيَّةِ.

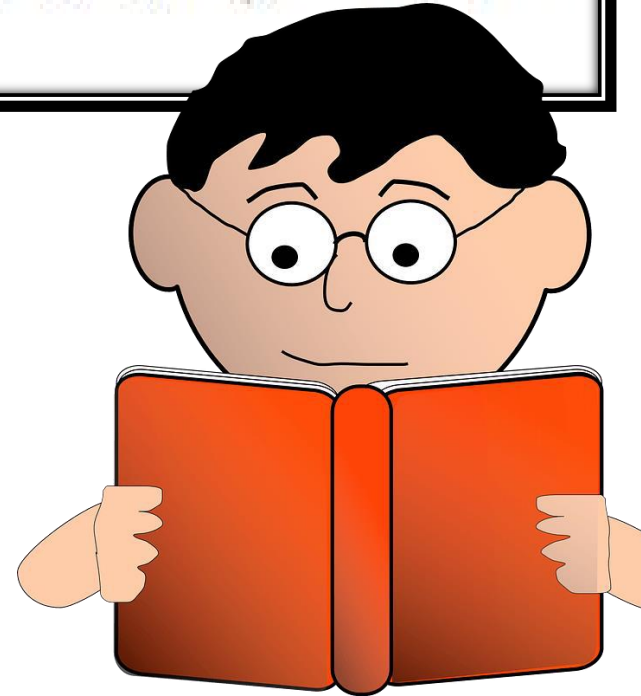
يؤدي إلى استنزاف الموارد الطبيعية مما يزيد من خطر نفادها

2- بِرَأْيِكَ، مَا هُوَ وَاجِبُكَ نَحْوَ الْمَوَارِدِ الطَّبِيعِيَّةِ؟

الترشيد في استهلاك الموارد الطبيعية

3- تَخَيَّلْ نَفَادَ الْمِيَاهِ مِنَ الْعَالَمِ، مَاذَا يُمَكِّنُ أَنْ يُحْدِثَ؟

تموت الكائنات الحية / تتحول الأراضي الزراعية إلى صحاري



**النشاط الأول: صنف الموارد الطبيعية الآتية حسب نوعها في الجدول التالي:**

أولاً:  
الأنشطة

(الفحم - المياه - الغاز الطبيعي - الرياح - النفط - الطاقة الشمسية).

الموارد غير المتجددة

الفحم

الغاز الطبيعي

النفط

الموارد المتجددة

المياه

الرياح

الطاقة الشمسية

## النشاط الثاني: ما رأيك في السلوكيات الآتية:

1- ترك صنوبر المياه في المدرسة تالفاً ويهدر المياه.

تصرف خاطئ

2- إضاءة كل غرف المنزل على الرغم من عدم إشغالها.

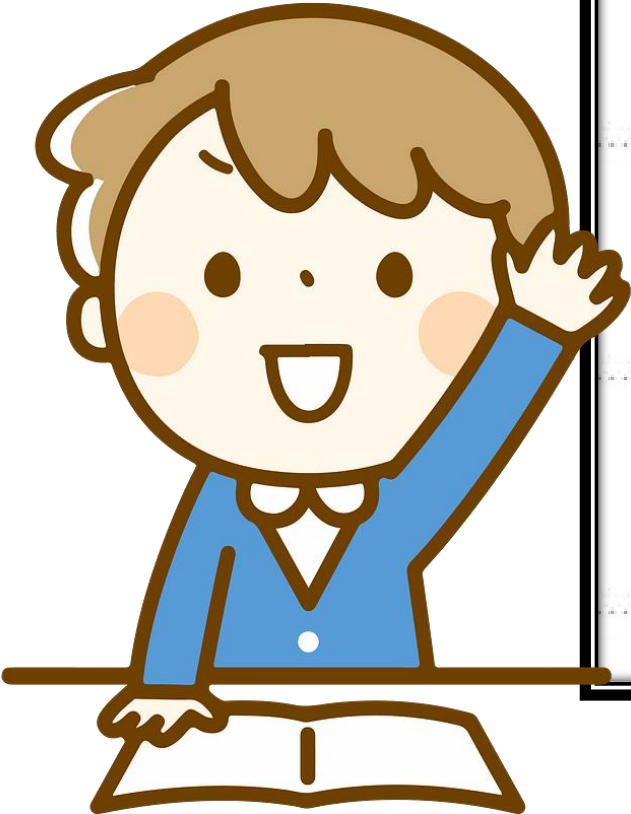
تصرف خاطئ

3- تدوير الكتب والأوراق ومخلفات البلاستيك.

تصرف صحيح

4- استخدام الأكياس البلاستيكية بكثرة في أماكن التسوق.

تصرف خاطئ



## السؤال الأول: اختر الإجابة الصحيحة من بين البدائل التالية:

1- تَمَثَّلُ المَوَارِدُ الْمُتَجَدِّدَةُ في:

أ- المياه.

ب- النفط.

ج- الحديد.

د- الذهب.

2- تَمَثَّلُ المَوَارِدُ غَيْرُ الْمُتَجَدِّدَةِ في:

أ- المياه.

ب- الرياح.

ج- الطاقة الشمسية.

د- النفط.

3- مِنْ أَهَمِّيَّةِ المَوَارِدِ الطَّبِيعِيَّةِ أَنَّهَا مَصْدَرٌ:

أ- للدَّخْلِ.

ب- لِّلتَّلَوُّثِ الهَوَائِيِّ.

ج- لِإِهْدَارِ المَاءِ.

د- لِاسْتِنْزَافِ التُّرْبَةِ.



02:00

## السؤال الثاني: بِمَ تُفسَّرُ:

1- المَوارِدُ غَيرُ المُتَجَدِّدَةِ قابِلَةٌ لِلنِّفَادِ؟

بِسبَبِ ثَبَاتِ كَمِيَّاتِهَا

2- أَهَمِّيَّةُ المَوارِدِ الطَّبِيعِيَّةِ؟

تَوفِيرِ الغِذاءِ وَالمَلْبَسِ / تَطَوُّرِ الأَنْشِطَةِ الإِقْتِصَادِيَّةِ / مَصْدَرِ الدِّخْلِ

## السؤال الثالث: ما المقصود بالمصطلحات الآتية؟

1- الموارد الطبيعية:

هي الموارد التي وهبها الله في الطبيعة لخدمة الانسان دون تدخل الانسان.

2- استنزاف الموارد الطبيعية:

الاستهلاك المفرط للموارد الطبيعية.

## السؤال الرابع: قارن بين الموارد المتجددة وغير المتجددة.

### الموارد غير المتجددة

هي الموارد غير القابلة  
للتجدد والاستمرار

قابلة للنفاذ

الفحم / الغاز  
الطبيعي

### الموارد المتجددة

هي الموارد القابلة  
للتجدد والاستمرار

غير قابلة للنفاذ

المياه / الرياح

### العنصر

المفهوم:

قابليتها للنفاذ:

أمثلة عليها: